

編集・発行

一般社団法人 呉市医師会

〒737-0056 呉市朝日町 15-24

TEL 0823-22-2326/FAX 0823-23-2120

<http://www.kure.hiroshima.med.or.jp/>

目次

- ◆冬に注意！ ノロウイルスによる食中毒
- ◆医師会病院だより 切れ痔（裂肛）編
- ◆介護センターだより 介護保険制度改正
- ◆看護専門学校だより 31年度学生募集要項
- ◆医師会活動の紹介 健康セミナー報告

冬に注意！ ノロウイルスによる食中毒

〔ノロウイルスは手洗いで防ぐ〕

ノロウイルスによる感染性胃腸炎は冬季に多く発生します。特に、保育園、幼稚園、学校、介護福祉施設など集団生活を行う施設で、人から人へ感染することが多いです。



ノロウイルス感染症

症状 主な症状は、はき気、おう吐、下痢、腹痛、熱です。健康な方は3日位で回復します。感染してから発症までの潜伏期間は1～2日です。症状が治まっても1週間～1か月は便にウイルスが残ることがあります。

感染経路 ノロウイルスの感染経路は、ほとんどの場合、経口感染（口から体内に入ること）です。生食や加熱不十分で食べた時に感染することもあります。

治療法

ノロウイルスそのものに有効な薬はないので、対症療法となります。脱水にならないように、水分の補給をすることが必要です。脱水症状がひどい時は、点滴などの治療を行います。



予防方法

1. 感染予防の基本は「手洗い」です。外出先から戻った時などは、石けんでしっかり手洗いをしましょう。
2. 食材は、中心温度が85度で、90秒以上加熱してください。
3. おう吐物を洗い流した場所の消毒は、次亜塩素酸系消毒剤を使用してください（アルコール消毒は、あまり効果がありません）。



医師会病院だより 大腸肛門病センター ～切れ痔（裂肛）編～

お尻の病気



排便時の気になる症状をお持ちではないですか？
今回は、切れ痔（裂肛）についてです。

《どうして肛門が切れるの？》

体質的に肛門が狭いことが一番多い原因とされています。硬い便が狭い肛門を無理に通過するため、肛門が裂けてしまうのです。

逆に肛門が全然狭くないのに、下痢がひどいため切れ痔（「すりきず」とでも呼ぶべき状態）になることもあります。ウォシュレットを強く長くしても、同じようなことが起こることがあります。

《どんな症状？》

排便時に痛みと真っ赤な出血を認めます。ひどくなると排便の時だけでなく、痛みや出血が続くことがあります。

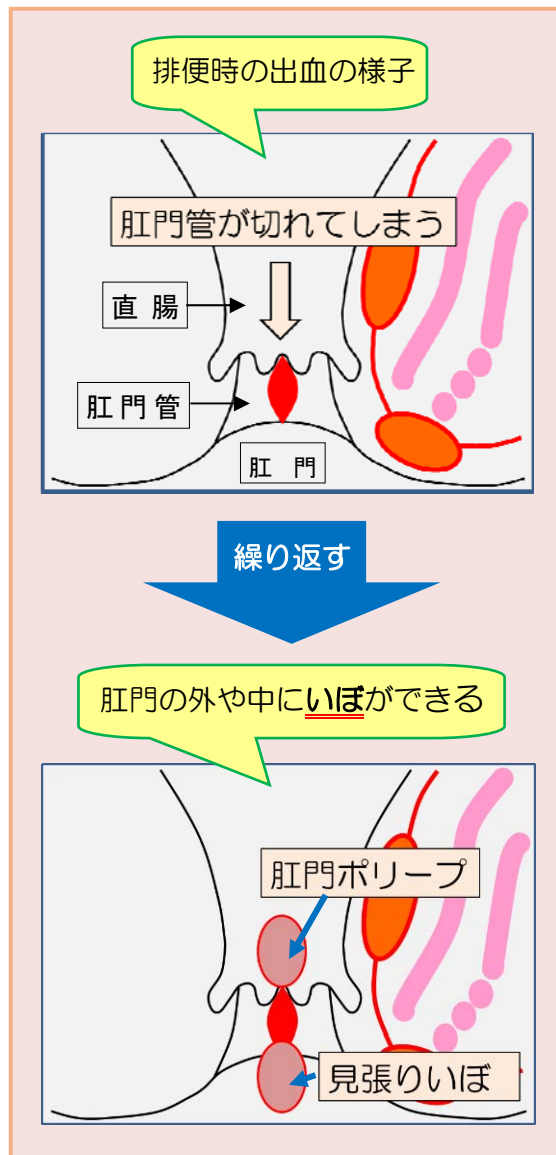
さらに、切れ痔を繰り返すと、外や中に**いぼ**が出来ます。外のもは**見張りいぼ**、中のもは**肛門ポリープ**といい、脱出の原因となります。また肛門自体が狭くなることもあります。

《切れ痔の治療方法》

治療は便の性状をよくすることが基本です。便が硬いときには、便をやわらかくします。強い下剤や手術は逆効果なこともあります。

逆に下痢で切れ痔になっている場合はアルコールや香辛料などの腸を刺激する食事を避けることが大切です。

肛門が狭くなってしまい、食事療法や保存的治療が無効な場合は、肛門を広くする手術が効果的です。



排便は、人間が生きるために必ず必要です。生活の質（QOL）を保つためには、食べることや寝ることと同じくらい、よい排便を心がけることが大切です。毎日の事ですので、何か症状があったり、悩みがあればご相談ください。一緒によりよい方法を見つけていきましょう。

大腸肛門病センター 副センター長 藤森 正彦

大腸肛門病センター 月曜日～金曜日 9:00～12:30
お問合せ：呉市医師会病院 ☎(0823)22-2321

※診察は原則予約制です。お気軽にお問い合わせください。
※当院の受診はかかりつけ医の紹介状が必要ですが、大腸肛門病センターは紹介状をお持ちでなくても受診いただけます。



介護センターだより 平成30年度 介護保険制度改正の案内

介護保険制度のここが変わりました！

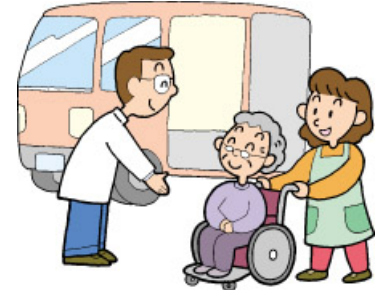
平成30年4月に介護保険制度が改正されました。
 医師会総合介護センターの「訪問看護」「通所リハビリ
 (デイケア)」「居宅介護支援事業所」の3部署から介護保険
 制度の改正について3回シリーズでお知らせいたします。
 2回目は、通所リハビリの利用料金についてです。



「通所リハビリ」利用料金の変更 ※平成30年4月から 時間区分による基本報酬の見直し

時間区分が1時間ごとに細くなりました。医師会の通所リハビリは「6時間以上7時間未満」になります。

3時間以上4時間未満	➔	3時間以上4時間未満
4時間以上6時間未満		4時間以上5時間未満
6時間以上8時間未満		5時間以上6時間未満
		6時間以上7時間未満
		7時間以上8時間未満



また、医師会の通所リハビリの基本料金は以下の通りとなります。

要支援（1ヶ月の料金）

介護区分	負担割合	新料金	新旧差額
要支援1	1割負担	1,712円	-100円
	2割負担	3,424円	-200円
要支援2	1割負担	3,615円	-100円
	2割負担	7,230円	-200円

要介護（1回の料金）

介護区分	負担割合	新料金	新旧差額
要介護1	1割負担	667円	-59円
	2割負担	1,334円	-118円
要介護2	1割負担	797円	-78円
	2割負担	1,594円	-156円
要介護3	1割負担	924円	-98円
	2割負担	1,848円	-196円
要介護4	1割負担	1,076円	-97円
	2割負担	2,152円	-194円
要介護5	1割負担	1,225円	-96円
	2割負担	2,450円	-192円

その他、リハビリテーションマネジメント加算など、状況に応じた加算（追加料金）があります。

呉市医師会病院通所リハビリテーションは医師、理学療法士、作業療法士、看護師、介護職員、事務職員の14名で安全を最優先に考え、満足いただけるよう一丸となって取り組んでいます。

呉市医師会病院
通所リハビリテーション
 電話 0823-20-6301
 FAX 0823-20-6310

呉市医師会総合介護センター

＜所在地＞呉市朝日町 19-19 総合福祉センター内
 TEL 0823-20-6300/FAX 0823-20-6310

- ・通所リハビリテーション（デイケア）
- ・居宅介護支援事業所
- ・訪問看護ステーション
- ・ホームヘルプサービスステーション



平成31年度学生募集要項 看護専門学校 電話 0823-25-7700

詳しい情報はホームページをご参照ください。 <http://www.kure.hiroshima.med.or.jp/kango/>

別	修業年限	入学金 授業料	入学定員	試験区分	試験期日	願書受付[自～至]	試験科目
呉市医師会 看護専門学校 医療高等課程 准看護科	2年・ 准看護 課程 昼間 定時制	入学金 50,000円 授業料(年額) 300,000円	40名	学校長推薦入試【専願】	平成30年 12月8日(土)	平成30年11月19日(月) ～ 平成30年11月30日(金)	国語・数学・作文・面接
				一般入試【第1期】			
				一般入試【第2期】	平成31年 1月19日(土)	平成31年1月4日(金) ～ 平成31年1月11日(金)	
				一般入試【第3期】	平成31年 3月2日(土)	平成31年2月12日(火) ～ 平成31年2月22日(金)	
呉市医師会 看護専門学校 医療専門課程 看護学科	4年・ 看護師 3年課程 昼間 定時制	入学金 150,000円 授業料(年額) 400,000円	40名	推薦入試【併願】	平成30年 11月24日(土)	平成30年11月5日(月) ～ 平成30年11月16日(金)	国語総合(古文漢文除く)・小論文・面接
				社会人入試【専願】			
				一般入試【第1回】	平成31年 1月26日(土)	平成31年1月7日(月) ～ 平成31年1月18日(金)	
				一般入試【第2回】	平成31年 2月23日(土)	平成31年2月4日(月) ～ 平成31年2月15日(金)	小論文・面接

呉市医師会 第41回健康セミナーを開催 9月9日

去る9月9日(日)、「呉のみんなで健康づくり-骨粗しょう症と認知症」をテーマに第41回目の健康セミナーを広市民センターのホールで開催しました。内容は2つの講演を行いました。はじめに「健康になるための骨づくり」と題し、沖本クリニック院長 沖本 信和(おきもと のぶかず)先生に、次に「認知症について」の題で、ふたば病院院長 高見 浩(たかみ ひろし)先生にご講演いただきました。

当日は、あいにくの天候でしたが、97名の方にご参加いただき、講演についてもご好評をいただきました。ご参加いただいたみなさま、ありがとうございました。

みなさまの感想の一部を掲載させていただきます。

<参加者の声>

- ・ 一番関心のある病気について聞いて、とても役立ちました。ありがとうございました。60代・女性
- ・ 大変参考になり、良いセミナーでした。70代・男性
- ・ とても参考になりました。運動を続けようと思います。認知症にならないようにしたいです。70代・女性
- ・ 分かりやすく、丁寧にお話をしていただき、ありがとうございました。次回も楽しみにしています。70代・女性
- ・ 毎回参考になっています。続けてください。70代・女性
- ・ 今日是有意義な話を聞いて、とても良かったです。このような機会がまたあれば参加させてもらいます。70代・女性



今後も市民の皆様にとって有意義な健康セミナーを開催していきたいと考えています。ご意見、ご要望は呉市医師会事務局まで。電話 0823-22-2326