

検査センター トピックス

細菌検査室よりお知らせ

11/19（水）より

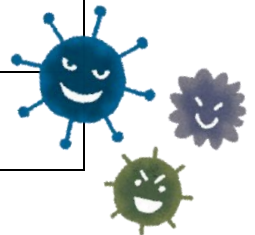
マイコプラズマ核酸検出検査 始めました！！ (QProbe 法)

現在、マイコプラズマ肺炎が流行しております。

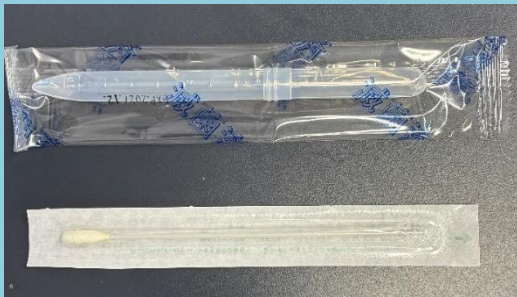
R7. 11 月

当センターでマイコプラズマ核酸検出検査を始めますことのお知らせします。

保険点数	291 点
料金	2900 円
受付日（時間）	月～土（9:00～17:00）
検査所要時間	検体到着後 約 50 分
検体（材料）	咽頭ぬぐい



専用容器はこちら！！！！



※検査ご依頼日に
結果報告可能になりました。



至急対応にて検体回収します！！
検査センターまでご連絡ください。

結果報告

判定	変異
陰性	省略
陽性	あり/なし

※変異あり→変異型：マクロライド系の抗菌薬が効かない
変異なし→野生型：マクロライド系の抗菌薬が効く

呉市医師会臨床検査センター

TEL : 0823-25-7755