

編集・発行

一般社団法人 呉市医師会

〒737-0056 呉市朝日町 15-24

TEL 0823-22-2326/FAX 0823-23-2120

http://www.kure.hiroshima.med.or.jp



目次

- ◆禁煙外来 お医者さんと一緒に禁煙しよう
- ◆看護専門学校オープンスクールのご案内
- ◆医師会病院だより 過敏性腸症候群 (IBS)
- ◆介護センターだより 通所リハビリテーション
- ◆看護専門学校だより 両課程合同卒業式
- ◆医師会活動報告 呉市医師会会長就任のご挨拶

なかなかうまくいかない禁煙

—お医者さんと一緒にやってみよう—

何度チャレンジしてもなかなか止められない「禁煙」への高いハードル……。たばこが止められない理由には、ニコチンという薬物への依存と、習慣や癖のような心理的依存の2つがあげられます。つまりニコチン依存は一種の病気なのです。

禁煙の治療には公的医療保険が適応され、ニコチンパッチとニコチンを含まない経口禁煙補助薬（チャンピックス®）が保険薬として認められています。ただしチャンピックス®は現在出荷保留のため使用できません。呉市内では禁煙したい喫煙者を医師や看護師が支援する「禁煙外来」を持つクリニックや病院も増え、禁煙をめざす方への公的環境が整えられています。さらに、喫煙者の健康だけでなく、周囲へのマナーや受動喫煙を憂慮し、公共スペースの多くは禁煙となっています。

現在喫煙習慣があれば、ご自身の健康のため、さらにご家族はじめ周囲にいらっしゃる方のため、是非とも禁煙を決意してください。

医療法人順典会 手島医院 南 順一



【保険適応の条件】

- 直ちに禁煙することを希望し、文書にて治療を同意している
 - ニコチン依存症に関わるスクリーニングテスト(TDS)が5点以上
 - 35歳以上の場合、ブリンクマン指数【1日喫煙本数×喫煙年数】が200以上
- *禁煙治療は、初診から通常12週間(約3ヶ月)で5回の受診が基本となります。
*3割負担の場合、費用は約2万円程度(診察費+薬剤費)です。

看護専門学校オープンスクールのご案内

問合せ：看護専門学校
0823-25-7700

呉市医師会看護専門学校では、看護に関心のある方（高等学校3年生）を対象に「オープンスクール」を次のとおり開催いたします。将来、看護専門学校への進学を考えている方、多数のご参加をお待ちしています。✨ お気軽にご参加ください。✨

日時 令和4年7月16日(土)

場所 呉市医師会館(朝日町 15-24)

内容 進路相談、学校見学、看護体験ほか

※令和4年9月24日(土)学校祭同時開催予定



あなたの症状の原因は 過敏性腸症候群 (IBS) かも?



日本人の約 10%が罹患していると言われており、女性や 20~40 代の方に多い病気です。命に関わる病気ではありませんが、腹痛や便秘・下痢などで日常生活に支障をきたすこともあります。

症状や特徴は？

- 腹痛や腹部不快感が長期間に亘り繰り返される
- 便秘や下痢で悩んでいる
- 排便によって症状が改善する
- ストレスにより症状が悪化する

発症の原因は？



原因は明らかとなっていないませんが、ストレスなどの心理的な要因と消化管運動の異常や腸内細菌などの身体的な要因が混じり合っていると考えられています。

確定診断のためには、まず**大腸がんや炎症性腸疾患などの器質的疾患がないか**調べる必要があります。



【 受診の流れ 】



【検査や問診】

- ・ 血液検査、尿検査、便検査
- ・ 警告症状や兆候（発熱、血便、体重減少など）の有無
- ・ 危険因子（50歳以上の方、器質的疾患の既往歴や家族歴があるなど）の有無 など



異常あり

必要に応じて精密検査を行います



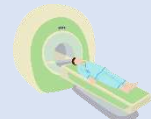
大腸内視鏡検査



大腸造影検査



腹部超音波検査



腹部 CT 検査 など



異常なし



異常なし

医師による診断後、
必要に応じて下記の対応をします

- ・ 生活習慣の改善
- ・ 食事や運動の指導
- ・ 薬の処方 など



選択肢として



症状は腸内環境の乱れが原因のこともあります。希望者は**腸内フローラ検査**にてご自身の腸内環境の状態を確認することもできます。詳細は QR コードから呉市医師会病院ホームページをご参照ください。



受診をご希望の方は、まず**かかりつけ医の先生にご相談ください**。
呉市医師会病院の受診には紹介状と先生からの予約が必要です。

介護センターだより 一通所リハビリテーション（デイケア）

通所リハビリテーションは一般的にデイケアとも呼ばれています。

通所リハビリテーションとは？

機器や専門職によるリハビリ中心の専門的なケアに重点を置いています。
サービスの利用により外出の機会を増やすことで、ご家族の介護負担軽減にもなります。



◎介護度決定前の
暫定利用も可能です。
◎コロナが収束したのちには、
併設する保育所の園児との
交流もあります。



デイケア～1日の過ごし方～

8:20～ 9:30 **送迎**

車でご自宅まで送迎いたします。

9:30～ 12:15 **健康チェック・リハビリ**

専門のリハビリスタッフが
日常生活動作の向上のため個別で対応します。

入浴

希望される方は毎回利用可能です（要介護者のみ）。

12:15～ 13:45 **食事・休憩**

温かいご飯と、お味噌汁が大好評。おかわり自由です。



大好評



可能な範囲でご希望にそえるよう対応いたします。

13:45～ 15:00 **体操（棒体操・腰痛体操）**

15:00～ 15:30 **ティータイム**

おやつをお召し上がりいただきます。おやつと飲み物の代金は
弁当代に含まれています。※プランにより料金は変更します。

15:30～ 16:30 **送迎**

呉市医師会病院 通所リハビリテーション 総合介護センター3階

〈所在地〉 呉市朝日町 19-19

電話 0823-20-6301 FAX 0823-20-6310



看護専門学校だより 両課程合同卒業式

令和4年3月2日(水)、両課程合同卒業証書授与式を執り行い、医療専門課程第2回生31名、医療高等課程第67回生20名が無事に卒業いたしました。

玉木校長より、「感染拡大防止のため、思うように実習ができないなどの困難を伴うこのような状況下において、様々な方にご尽力いただき、卒業生がこの日を迎えることができました。これからもコロナに負けない、『人と人のつながり』を、医療現場や地域社会において構築して頂きたいと思ひます」との祝辞をいただきました。



▼医療専門課程

第111回看護師国家試験

合格率 90.3%



▼医療高等課程

広島県准看護師試験

全員合格

医師会活動報告 呉市医師会会長就任のご挨拶

呉市医師会は地域の医師とともに、市民のみなさまの健康を守るため、さまざまな活動を行っています。この度、理事の改選があり、新たな理事が就任しましたので紹介します。

市民のみなさまへ

皆様、こんにちは。

呉市医師会は、医師の倫理高揚、医学、医術の発達及び公衆衛生の向上を図ることを目的とした組織であり、その他、医師会病院や看護学校、介護センターの運営、学校医・産業医活動など医療・介護・福祉事業を幅広く行っています。

世界を巻き込んだ新型コロナウイルス感染症は、現在も変異を繰り返しながら感染を繰り返しております。そのような中、我々新執行部は、医療面で市民の皆様が安心して暮らしていけるように地域の医療機関を通じてサポートしていきながら、この感染症への対策を強力に推し進めていきたいと考えております。

市民の皆様には、これまで以上のご理解とご協力をよろしくお願いいたします。



呉市医師会会長

玉木 正治



後列 理事 木村 聡 理事 坂部龍太郎 理事 守屋 真 理事 高杉啓一郎 理事 佐々木啓介 理事 正岡良之 理事 讃岐美智義 理事 白川泰山
木村眼科内科病院 呉共済病院 もりや小児科 博愛クリニック 佐々木内科呼吸器科 正岡クリニック 呉医療センター マッターホルン
クリニック リハビリテーション病院

前列 理事 先本秀人 理事 大村 泰 副会長 石井哲朗 会長 玉木正治 副会長 吉川幸伸 理事 光野雄三 理事 季白雅文
呉市医師会病院 青山病院 石井外科診療所 玉木産婦人科医院 よしかわ医院 みつの内科消化器科 中国労災病院
クリニック