

あくせす news

第 248 号
2023 年 2 月 14 日
発行者
呉市医師会病院
地域医療福祉連携室
あくせす



早春の候、梅のつぼみが春を知らせる季節となりました。
もうすぐ白やピンクの気品ある清楚な花を見せてくれることと思います。
さて、先生方にはいつもあくせすをご利用いただき、ありがとうございます。
引き続き一層のご利用・ご紹介のほど、よろしくお願い申し上げます。

関係医師 懇談会 のご案内

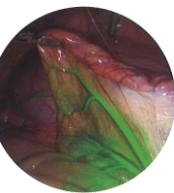
演題 『高齢者における大腸癌スクリーニングの現状と課題』
講師 岡 志郎 先生 (広島大学大学院 医系科学研究科 消化器内科学 教授)
日時 2023 年 3 月 28 日 (火) 19:00~
場所 呉市医師会館 5階講堂

多くの先生方のご参加を
お待ちしております。



内視鏡手術システム を更新しました!

10 年前にストライカー社製の内視鏡手術システムを導入し、当時はフルハイビジョン (2K) の高画質に驚かされました。しかしそのシステムを維持することが難しくなり、この度令和 5 年 1 月に同じくストライカー社製の内視鏡手術システム 1688AIM (Advanced Imaging Modalities: 高度化像診断技術) 4K カメラシステムを導入しました。4K となることで当然 2K より高解像度な視野で手術を行うことができます。しかし近年ますます低侵襲手術が広がっており、高精細な画質だけでは不十分となってきています。



1688AIM4K カメラシステムは 4K という高解像度であるだけでなく、ICG (インドシアニングリーン) を用いた蛍光イメージングによってフルカラー画像のまま血流をリアルタイムに描出することが可能です。これにより手術時の血管の確認や吻合前の腸管の血流を確認することが可能となり、血管損傷や縫合不全のリスクを下げることができます。一つ難点をあげるとすれば、4K の画質のまま記録することが困難であることです。

今回のシステムは呉地区で初めての導入となります。大腸癌の手術は広島大学病院とも協力しつつ行っており、今後も患者さんにより安全な手術を提供していきたいと思っておりますので、鼠径ヘルニアや直腸脱などの機能性疾患含めてご紹介をよろしくお願い致します。

外科・大腸肛門外科 主任部長 藤森 正彦

保育所 ひだまり の 節分行事



◆関係医師懇談会 報告(1月31日)◆

『大腸肛門病センターの近況報告 その2』

中塚 博文 先生 (呉市医師会病院 院長)

2014年に大腸肛門病センターを開設してから8年目になりました。今回は2018年以降の学会開催や検査・手術件数、また排便ケアチームの活動等について報告しました。

2019年に開設5周年記念講演会「おなかとおしりの健康を守る会」を開催しました。190名の参加があり、講演やリズム体操、また相談コーナーを設け、市民との交流を図りました。

2021年6月に第34回中国四国ストーマリハビリテーション研究会を呉市で開催し「地域でつなく、支えるオストメイトの未来」をテーマに活発な会となりました。

11月には第76回日本大腸肛門病学会が広島市で広大病院内視鏡診療科の田中信治教授の主催により開催されました。当院が肛門科領域の運営に加わることになり、大腸肛門病センターをアピールすることができました(表1.2)。

内視鏡検査・治療件数と直腸肛門良性疾患の手術数(表3)は順調に推移しており、特に直腸脱の内視鏡下手術数が増えています。

近年は特に排便障害の治療や予防に力を注いでいます。藤森副センター長と岡野WOCナースを中心に排便ケアチームが出前講座や学校訪問など積極的な活動を続けてくれています。また、院内で最近話題の腸内細菌叢(腸内フローラ)検査を取り入れており(表4)、排便で悩まれている方々へのきめの細かい対応ができるようになりました。

会員の先生方で排便の悩みを抱えている方がおられましたら是非ご紹介をよろしくお願いいたします。



★1月1日～1月31日★

大腸肛門病センター開設からこれまでの歩み



- 1961年 呉市医師会病院の開設
- 1999年 地域医療支援病院の承認
- 2005年 肛門科を標榜
- 2009年 肛門機能検査(排便造影検査直腸肛門内圧検査)の開始
- 2010年 大腸・肛門外科を標榜
- 2014年 大腸肛門病センターを開設
排便障害外来を開始
- 2018年 排便ケアチームPOOP活動開始
- 2019年 開設5周年記念講演会を開催
- 2021年 第34回中国四国ストーマリハビリテーション研究会を呉市で主催
第76回日本大腸肛門病学会が広島市で開催される

▶1998年から日本大腸肛門病学会認定施設、2018年から臨床肛門病技能認定施設

【表1】

第76回日本大腸肛門病学会学術集会、広島市



THE 76TH ANNUAL MEETING OF JAPAN SOCIETY OF COLoproctology
第76回日本大腸肛門病学会学術集会
大腸肛門病学の最新動向 New development of coloproctology



▶内科・外科・肛門科の3領域の会員が参加

- ・大腸肛門病学における研究、教育及び診療の向上を図る学会で会員数は約6,500名
- ・広島大学病院内視鏡診療科の田中信治教授の主催で肛門領域の副会長を中塚が務めた。
- ・新型コロナウイルス感染症によりハイブリッドで開催



第76回日本大腸肛門病学会学術集会

【表2】

直腸肛門良性疾患の手術数(2011～2020年度)

	2011	2012	2013	2014	2015	2016	2017	2018	2019	2020	計
痔核	160	153	140	129	134	114	129	137	123	122	1341
痔瘻	64	73	65	63	65	81	66	71	61	89	698
裂肛	11	20	10	18	11	10	8	15	13	19	135
直腸脱	4	18	9	11	14	16	18	22	20	19	151
その他	14	24	11	14	18	18	16	23	19	19	176
計	253	288	235	235	242	239	237	268	236	268	2501

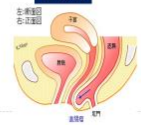
3大痔疾患



直腸脱



直腸癌



▶ (61.7%) (32.1%) (6.2%)

【表3】

2022年から腸内細菌叢の検査を始めました

最新マイキンソー Gut V4
「Mykinso Gut V4」を導入!

今話題の腸内フローラ検査! このように入力して!

- 生活習慣が良くなる方
- 下痢や便秘などお悩みの悩みを改善したい方
- 先兆癌を早期発見したい方
- ダイエットや美容に関心のある方

腸内フローラ検査でわかること

- 腸内フローラ特定
- 腸内細菌叢の多様性
- 腸内細菌叢の多様性
- 腸内細菌叢の多様性
- 腸内細菌叢の多様性
- 腸内細菌叢の多様性

検査の流れ

検査料: 20,000円(税込)
※検査料は保険(保険適用)です

2022年7月31日まで限定!!
導入キャンペーン価格 15,400円(税込)

- ・以前は便中の細菌を培養し同定していた
- ・1980年代にリボソームRNAの核酸塩基の配列で細菌を特定できるようになる
- ・2005年頃、ヒトの全遺伝情報(ヒトゲノム)を解析するため核酸塩基を高速解析できる次世代シーケンサーが登場
- ・腸内細菌に特有のrRNAをコードするDNAを探し出し増幅(PCR法)
- ・核酸塩基の配列を読む

検査の流れ

① 排便をされた方(排便後)に排便後30分以内

② 排便後30分以内

③ 排便後30分以内

④ 排便後30分以内

⑤ 排便後30分以内

⑥ 排便後30分以内

⑦ 排便後30分以内

⑧ 排便後30分以内

⑨ 排便後30分以内

⑩ 排便後30分以内

⑪ 排便後30分以内

⑫ 排便後30分以内

⑬ 排便後30分以内

⑭ 排便後30分以内

⑮ 排便後30分以内

⑯ 排便後30分以内

⑰ 排便後30分以内

⑱ 排便後30分以内

⑲ 排便後30分以内

⑳ 排便後30分以内

㉑ 排便後30分以内

㉒ 排便後30分以内

㉓ 排便後30分以内

㉔ 排便後30分以内

㉕ 排便後30分以内

㉖ 排便後30分以内

㉗ 排便後30分以内

㉘ 排便後30分以内

㉙ 排便後30分以内

㉚ 排便後30分以内

㉛ 排便後30分以内

㉜ 排便後30分以内

㉝ 排便後30分以内

㉞ 排便後30分以内

㉟ 排便後30分以内

㊱ 排便後30分以内

㊲ 排便後30分以内

㊳ 排便後30分以内

㊴ 排便後30分以内

㊵ 排便後30分以内

㊶ 排便後30分以内

㊷ 排便後30分以内

㊸ 排便後30分以内

㊹ 排便後30分以内

㊺ 排便後30分以内

㊻ 排便後30分以内

㊼ 排便後30分以内

㊽ 排便後30分以内

㊾ 排便後30分以内

㊿ 排便後30分以内

01 排便後30分以内

02 排便後30分以内

03 排便後30分以内

04 排便後30分以内

05 排便後30分以内

06 排便後30分以内

07 排便後30分以内

08 排便後30分以内

09 排便後30分以内

10 排便後30分以内

11 排便後30分以内

12 排便後30分以内

13 排便後30分以内

14 排便後30分以内

15 排便後30分以内

16 排便後30分以内

17 排便後30分以内

18 排便後30分以内

19 排便後30分以内

20 排便後30分以内

21 排便後30分以内

22 排便後30分以内

23 排便後30分以内

24 排便後30分以内

25 排便後30分以内

26 排便後30分以内

27 排便後30分以内

28 排便後30分以内

29 排便後30分以内

30 排便後30分以内

31 排便後30分以内

32 排便後30分以内

33 排便後30分以内

34 排便後30分以内

35 排便後30分以内

36 排便後30分以内

37 排便後30分以内

38 排便後30分以内

39 排便後30分以内

40 排便後30分以内

41 排便後30分以内

42 排便後30分以内

43 排便後30分以内

44 排便後30分以内

45 排便後30分以内

46 排便後30分以内

47 排便後30分以内

48 排便後30分以内

49 排便後30分以内

50 排便後30分以内

51 排便後30分以内

52 排便後30分以内

53 排便後30分以内

54 排便後30分以内

55 排便後30分以内

56 排便後30分以内

57 排便後30分以内

58 排便後30分以内

59 排便後30分以内

60 排便後30分以内

61 排便後30分以内

62 排便後30分以内

63 排便後30分以内

64 排便後30分以内

65 排便後30分以内

66 排便後30分以内

67 排便後30分以内

68 排便後30分以内

69 排便後30分以内

70 排便後30分以内

71 排便後30分以内

72 排便後30分以内

73 排便後30分以内

74 排便後30分以内

75 排便後30分以内

76 排便後30分以内

77 排便後30分以内

78 排便後30分以内

79 排便後30分以内

80 排便後30分以内

81 排便後30分以内

82 排便後30分以内

83 排便後30分以内

84 排便後30分以内

85 排便後30分以内

86 排便後30分以内

87 排便後30分以内

88 排便後30分以内

89 排便後30分以内

90 排便後30分以内

91 排便後30分以内

92 排便後30分以内

93 排便後30分以内

94 排便後30分以内

95 排便後30分以内

96 排便後30分以内

97 排便後30分以内

98 排便後30分以内

99 排便後30分以内

100 排便後30分以内

【表4】

平均入院患者数	平均病床利用率	平均在院日数*	紹介外来患者数	医療相談患者数
105.3人	53.1%	22.3日	72人	74件



呉市医師会病院 地域医療福祉連携室 あくせす

http://www.kure.hiroshima.med.or.jp/hp/

電話 (0823) 32-7576 (直通)
FAX (0823) 32-7507

院長 中塚 MSW 森下 MSW 菅原 MSW 巻幡
室長 中間 事務 中野 事務 向井 事務 井上 事務 岩畔