

あくせす news

第 240 号
2022年6月14日
発行者
呉市医師会病院
地域医療福祉連携室
あくせす

初夏の候、柔らかな朝陽が若葉に降り注ぐ頃となりました。
日照時間も長くなり 1 日はずいぶん長く感じられます。
さて、先生方にはいつもあくせすをご利用いただき、ありがとうございます。
引き続き一層のご利用・ご紹介のほど、よろしくお願いいたします。



呉市医師会 病院担当理事 就任のご挨拶

この度、病院担当を拝命いたしました吉川幸伸です。

呉市医師会のなかで最大の現業部門として重要な位置を占める呉市医師会病院の担当となり身が引き締まる思いです。ウィズコロナのなかでの病院運営、電子カルテの更新、地域医療構想における病棟再編と大きな問題に直面しております。オンリーワンを目指すものの一つとして、2014年に開設した大腸肛門病センターがあります。これらを大きく育てながら直面する課題を解決しなければなりません。

医師会病院は会員の皆様と共に歩む病院です。玉木会長のもと、中塚院長とともに、皆様のご要望に応えつつ、ご協力を仰ぎながら、この難題に取り組んでいきたいと考えております。ご指導、ご鞭撻のほど宜しくお願い致します。



よしかわ ゆきのひろ
吉川 幸伸
(よしかわ医院)



『呉市医師会病院 利用の手引き』のご紹介

会員の先生方にはいつも当院をご利用いただき、ありがとうございます。
この度『呉市医師会病院 利用の手引き』を改訂し、2022年5月版を配布させていただきました。

当院の概要、入院・外来・特殊外来の予約の方法、II型入院（紹介医が主治医）や共同指導料についてわかりやすく説明しております。
是非ご一読いただき、引き続き当院をご利用いただきますようお願い申し上げます。なお、不明な点等がございましたら、地域医療福祉連携室 **あくせす** (TEL32-7576) までお問合せください。

外来栄養指導のご案内

予約受付先：地域医療福祉連携室あくせす TEL32-7576

当院では食事療法が必要な患者さんに外来栄養指導を行っています。
患者さんの食生活や生活習慣を考慮し、疾患別に作成したリーフレットやフードモデルを用いて、食事内容の確認や改善点についてアドバイスいたします。対象の患者さんがおられましたら是非ご紹介のほどよろしくお願いいたします。

- ◆ 内科外来医師の診察後に栄養指導を行います。
- ◆ 食事の支度をされるご家族がいる場合は一緒に指導をさせていただきます。

【対象疾患例】高度肥満症、高血圧症、糖尿病、心臓病、腎臓病、脂質異常症、高尿酸血症、肝臓病、脾臓病、貧血、低栄養状態、嚥下機能障害、胃・十二指腸潰瘍、クローン病、潰瘍性大腸炎など



知っておきたい 鼠径部ヘルニアのあれこれ

いしかわ しょう
呉市医師会病院 外科 石川 聖

成人の鼠径ヘルニアは腹膜が腹壁外へ脱出した状態の呼称です。強い腹圧（立ち仕事、重いものを持つ、咳やくしゃみ、など）が原因で、鼠径部の腹壁から腹膜が脱出します。

鼠径ヘルニアの治療法は手術で、当院ではメッシュを用いた修復術を行っており、鼠径部切開法として Mesh Plug 法、Kugel 法を、腹腔鏡法を用いた方法として Trans-Abdominal Pre-Peritoneal repair : TAPP 法を行っています。

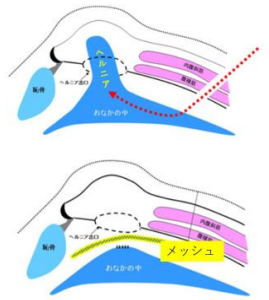
TAPP 法は全身麻酔下に手術を行い、手術時間は90分程度です。TAPP 法の最大の利点は急性・慢性疼痛が少ないことで、術後3時間後から離床や食事摂取が可能です。また疼痛が軽度の場合、最短で術翌日の退院が可能です。

TAPP 法は全身麻酔や腹部手術歴などで適応は限られますが、脊椎麻酔による鼠径部切開法においても可能な限り患者さんのご負担が少ない手術を心掛けています。鼠径部が腫れたり痛む方がおられましたら、是非当科までご紹介ください。

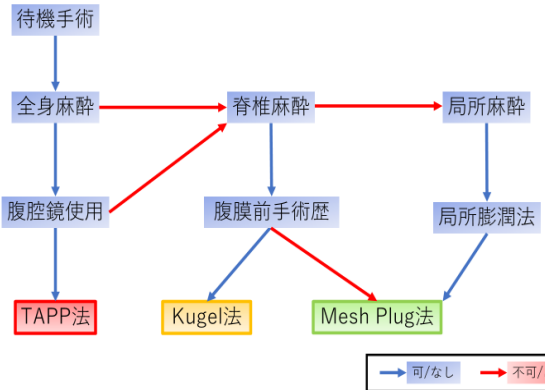


TAPP法

- 全身麻酔下、腹腔鏡下に手術を行う
- 腹膜の前にメッシュを留置する
- 腹腔内から腹膜を切開、メッシュを留置し腹膜を閉鎖
- 疼痛が少ないことが利点



日本ヘルニア学会HPより引用・改変



受診から術後の経過 (TAPP法の場合)

- 月・木曜日 が当院の全麻手術日
- 空いてる枠、手術希望日に合わせて手術日を決定
- 手術当日に入院
- 術後3時間のみ床上安静、その後離床・食事再開
- 術翌日の痛みが問題なければ最短で翌日には退院可

石川医師の外来診察日は火曜日と木曜日です。ご紹介のほど、よろしくお願いたします。

関係医師懇談会のご案内

日時：2022年7月28日(木) 19:00~

演題：「広島大学病院での整形外科診療 ~膝・足~」

講師：猫本明紀先生(広島大学病院 整形外科)

関係医師懇談会は、会員や登録医の先生方と呉市医師会病院の勤務医が連携を深める目的で30年以上前から行っている歴史ある会です。現在は2ヶ月毎に開催しており、次回はご好評いただいている軽食(カレー)も予定しております。WEB配信も行いますので多くの先生方のご参加をお待ちしています。

猫本先生は毎週月曜日に入院患者さんの診療をしていただいている非常勤の先生です!



★5月1日~5月31日★

※届出日数(地域包括ケア病棟、障害者病棟等を除く)

平均入院患者数	平均病床利用率	平均在院日数※	紹介外来患者数	医療相談患者数
88.7人	44.8%	18.6日	72人	63件



呉市医師会病院 地域医療福祉連携室あくせす

<http://www.kure.hiroshima.med.or.jp/hp/>

電話 (0823) 32-7576 (直通) 院長 中塚 博文 MSW 森下 香織 MSW 菅原 淳子 MSW 巻幡 成実
FAX (0823) 32-7507 室長 中間 千穂 事務 中野 浩美 事務 向井 梨恵 事務 住吉 美濤