

あくせす news

第 230 号
2021年8月17日
発行者
呉市医師会病院
地域医療福祉連携室
あくせす

3年前の西日本豪雨を思い出させるような大雨に、不安を募らせる日々が続いております。先生方にはいつも **あくせす** をご利用いただき、誠にありがとうございます。引き続き一層のご紹介のほど、よろしくお願いいたします。



ZOOM UP 呉市医師会保育所 ひだまり

呉市医師会保育所ひだまりは昭和48年に開設された歴史ある保育所です。現在は病院に隣接する呉市医師会総合福祉センター2階にあり、365日24時間体制での保育を行っているため、子育て中の方でも安心して働くことができます。呉市医師会の職員や会員の先生方にご利用いただき、今は保育士8名で14名の子どもたちを預かっています。



お昼寝は頭を交互にして感染対策！



トイレは3つのサイズで幼児から小学生まで対応可◎

季節の行事



母の日のプレゼント♡



節分の日の記念写真
鬼は〜そと
福は〜うち♪

昨年からの新型コロナウイルス感染症の影響で様々な交流行事が中止となりましたが、節分やひなまつりなどには記念写真を撮影したり、母の日や父の日にはプレゼントを作ったりと、感染対策をしながらも可能な限り季節を感じられる行事を楽しんでいます。また、今年から子どもたちの楽しい様子をより見てもらえるように、希望する保護者には年に2回、写真だけでなく動画も入ったCD-Rの提供を始めました。

これからも時代の変化に対応しながら、安心して楽しい保育所の運営に努めてまいります。

副主任 下睦 祐子

子どもたちの様子

プール遊びをしました♪



今年はビニールプールを1つから2つに増やし、朝準備をしていると窓から興味津々で見つめている子どもたち。プールの時間が待ち遠しくて仕方ない様子。水着へのお着換えも嫌がることなくスムーズで、「早く入りたいなあ〜！」というウキウキした気持ちが溢れ出ています。

遊びがスタートすると大喜び！ぞうさんジョウロにお水を汲んで雨を降らせたり、水面をパシャパシャ叩き水の感触を味わい、広場には子どもたちの賑やかな声が響きわたっています。終了の時間になっても「まだ出たくない」と涙することもあったくらい、プールの時間を満喫しました。

保育士 鶴口 あゆみ

NEWS

事務職員ユニフォーム リニューアル



リボン半袖

七分袖

戸高 りの 総務課 岡本 明菜

8月2日(月)より、女性事務職員のユニフォームが新しくなりました。ファスナータイプの半袖と七分袖のオーバーブラウスです。スッキリとしたデザインになり、病院の雰囲気もより明るくなったように感じられます。事務職員一同、気持ち新たににより一層業務に励んでまいりますので、今後ともご利用・ご紹介のほど、よろしくお願いいたします。



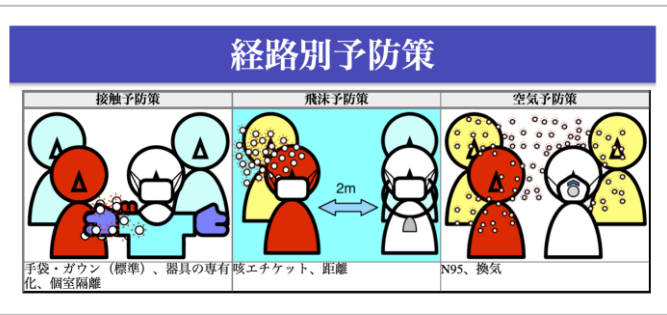
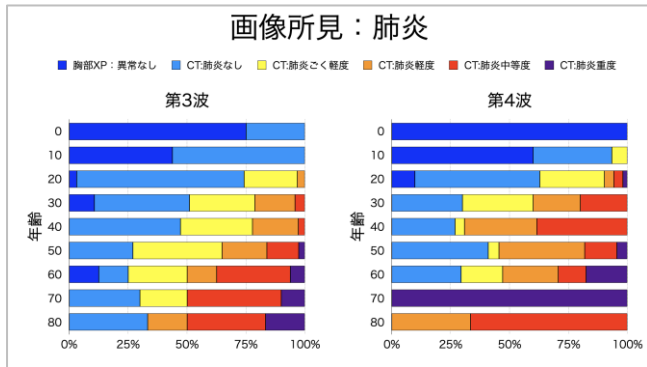
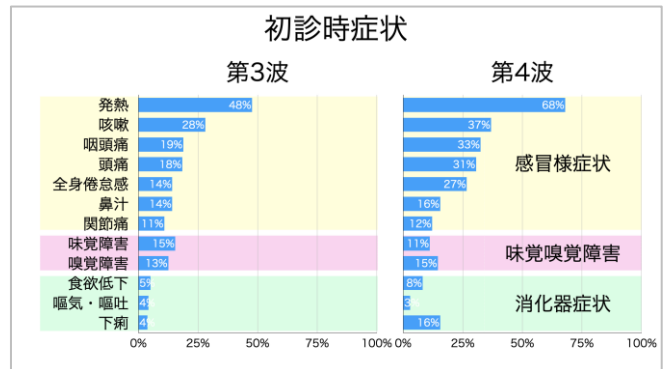
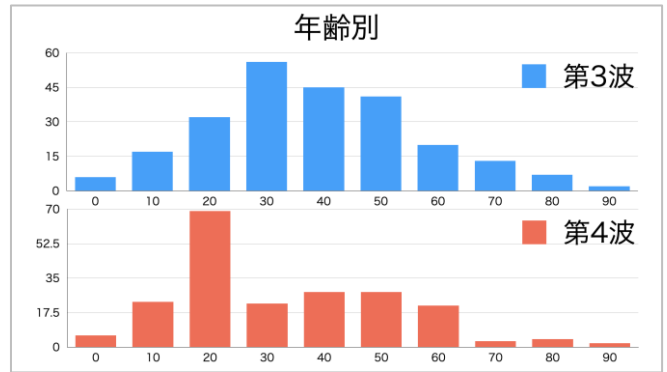
「新型コロナウイルス感染症 陽性者外来からみえてきたもの」

講師：中国労災病院 感染対策室長 小児科部長 **小西 央郎** 先生

2020年11月より広島県の要請で、当院発熱外来にてCOVID-19陽性者トリアージ外来を開始した。呉圏域で陽性者トリアージ外来を手上げたのは当院のみであった。筆者は小児科であるが、感染対策室長として成人例もすべて診療した。2021年7月時点で445名を診察、うち124名を入院トリアージとした。これらを2021年3月10日以前を第3波、以降を第4波として臨床像を比較検討した。

第3波は従来株だったのに対し第4波はアルファ株への置き換わりが進んだため、臨床像の違いは従来株と変異株の違いに相当する。年齢分布は第3波は30代が最多に対し、第4波は20代が最多。これは成人式クラスターの影響であろう。入院率は第3波21%に対し第4波36%、20代を除くと47%。臨床像は主に感冒様症状、味覚嗅覚障害、消化器症状などで第4波ではより多くの症例が有症状だった。肺炎は第3波では20代2割程度だったが、第4波は20代でも4割に肺炎をみとめた。以上よりアルファ株は従来株に比べより重症度が増したことが示唆された。

SARS-CoV2の主な感染経路は飛沫感染である。予防策の基本は手洗い、換気、距離、感染者の咳エチケットである。過剰な予防策は破綻を生じるため、minimal precautionで最大限の効果を目指すことが重要。



呉市医師会病院 関係医師懇談会のご案内

演題：「大腸癌マウスモデルに対する間質反応抑制剤と免疫チェックポイント阻害剤併用療法における抗腫瘍効果について」

講師：呉市医師会病院 内科主任医長 頼田 尚樹
日時：2021年9月28日(火) 19:00～
場所：呉市医師会館 5F 講堂

カレーのご準備はありませんのでご了承ください。
WEB配信も行いますので、お気軽にご参加ください。

★7月1日～7月31日★

※届出日数(地域包括ケア病棟、障害者病棟等を除く)

平均入院患者数	平均病床利用率	平均在院日数*	紹介外来患者数	医療相談患者数
95.4人	48.1%	17.0日	52人	83件

呉市医師会病院 地域医療福祉連携室 **あくせす**

<http://www.kure.hiroshima.med.or.jp/hp/>

電話 (0823) 32-7576 (直通) 院長 中塚 博文 MSW 森下 香織 MSW 菅原 淳子 MSW 巻幡 成実
FAX (0823) 32-7507 室長 中間 千穂 事務 中野 浩美 事務 石坂 梨恵 事務 住吉 美濤