

# あくせす news

第 228 号  
2021年6月14日  
発行者  
呉市医師会病院  
地域医療福祉連携室  
あくせす



風薫る初夏の候、第4波による緊急事態宣言やワクチン接種など、新型コロナ関連の様々な情報に振り回されつつ、本年も早や半年が過ぎようとしています。さて、先生方にはいつもあくせすをご利用頂き、誠にありがとうございます。引き続き、一層のご紹介のほど、よろしくお願いいたします。

## 第34回中国・四国ストーマリハビリテーション研究会

### 報告

～地域でつなぐ・支える オストメイトの未来～

6月5日土曜日 呉市医師会館にて、中塚 博文院長が会長を務め、「第34回中国・四国ストーマリハビリテーション研究会」が開催されました。当初は昨年6月の開催に向けて準備をしていましたが、新型コロナウイルス感染症蔓延に伴い1年延期になりました。このたび会場とweb参加のハイブリッド形式での開催となり、**医療・看護・介護に携わる約210名の参加**がありました。



当日は感染対策に配慮し、会場内は特別講演の先生と来場可能な座長の先生方および医師会職員のみ限定して、一般演題はオンラインで発表いただきました。

一般演題は【ストーマ造設】【管理難渋症例】【スタッフ教育】【地域における排便・ストーマケア】【ストーマ管理と指導】の5セッションに分かれ、その取り組みや症例報告など、**22題の発表**がありました。質疑応答は会場だけでなくオンラインのQ&A機能も用いて行い、活発な意見交換となりました。

特別講演Ⅰは、フリーETナースとして幅広く活躍されている澤井尚子先生に「病院から在宅・施設へストーマケアをつなぐために必要なこと」と題し、ストーマ装具の選択や患者・家族や介護者の目線に立ったストーマケアについてご講演いただきました。続いて特別講演Ⅱで、うんこ文化センターおまかせうんちっ代表の榎原千秋先生に「地域で取り組む「気持ちよく出す」を支えるアプローチ」と題し、気持ちよく出す排便ケアについて、また石川県小松市で精力的に取り組まれている地域包括的排便ケアについてご講演いただきました。

両講演ともストーマリハビリテーションに携わる者にとって、とても興味深く、また、講師の先生方の熱量が感じられ、あっという間に時間が過ぎました。

コロナ禍において日常生活が日々変化する中、試行錯誤しながら準備してまいりました。前日まで様々な問題が生じ、多少不安な気持ちで迎えた研究会当日でしたが、大過なく、また盛況に終えることができ、研究会運営委員一同、安堵しています。

参加していただいた皆さま、ご協力いただいた皆さまに深く感謝申し上げます。

第34回ストーマリハビリテーション研究会  
研究会運営委員 一同



# 「当院における 消化管異物について」

呉市医師会病院 内科部長  
江木 康夫

消化管異物とは、真の異物(体内に入って生体となじまない物)と食物嵌頓を指します。(表1)  
①ボタン電池、②PTP(薬剤包装)について述べます。

①ボタン電池(特にコイン型リチウム電池)は、小児の主な誤飲の1つと言われます。粘膜(特に喉頭・食道)に付着するとアルカリ性の液体を作り、タンパク質を溶かし、放っておくと穿孔を起こす危険性が高く、緊急摘出が必要となります。成人の場合は回収ネットを使用して内視鏡的に摘出します。  
なお誤飲予防のため、ボタン電池の包装を変更し、ボタン電池を収納する蓋も素手で開けられない等の工夫がされています。

②PTPもシートが鋭利であり、消化管に突き刺さってしまうため緊急摘出を要する異物です。把持鉗子等を使用して内視鏡的に摘出しますが、裂創や穿孔の危険もあり、入院治療が必要となる場合があります。  
誤飲予防のため、1錠ずつは素手で切り離せないように工夫されています。



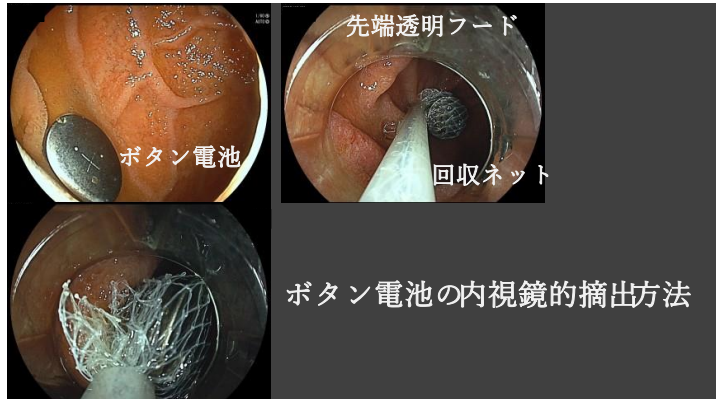
## ●呉市医師会病院 関係医師懇談会 報告(5月25日) ●

### 消化管異物に対する対応

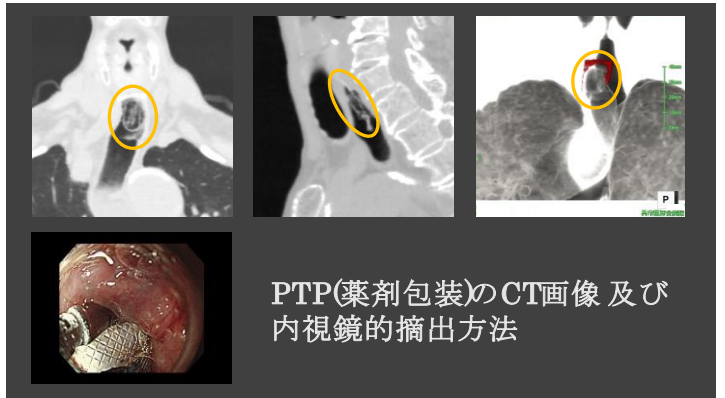
表1 消化管異物の分類

1.緊急性があるもの
a. 消化管壁を損傷する可能性のあるもの 有鈎義歯、press through pack(PTP)、魚骨、針、ガラス片、歯科処置具、複数個の磁石、 <b>アニサキス</b> など
b. 消化管を閉塞する可能性のあるもの 食物塊、胃石、硬貨、ビニール袋、巨大な内視鏡切除標本、回虫など
c. 毒性のある内容物を含有するもの 乾電池(マンガン、アルカリ)、 <b>ボタン電池</b> (アルカリマンガン、水銀、リチウム)など
2.緊急性のないもの(上記以外のもの)
パチンコ玉、ボタン、ビー玉、碁石、体温計以外の水銀など

赤松泰次,他:異物摘除術ガイドライン,消化器内視鏡ガイドライン(第3版),2006(p.206)より引用,一部改変



ボタン電池の内視鏡的摘出方法



PTP(薬剤包装)のCT画像及び内視鏡的摘出方法

## 呉市医師会病院関係医師懇談会 **予定**

2021年8月3日(火) 19:00~

「新型コロナウイルス感染症

陽性者外来からみてきたもの」

講師：中国労災病院 こにし なかお 小西 央郎 先生

詳細が決まりましたらご案内いたします。  
是非ご出席のほど、よろしくお願い致します。

## II型入院(かかりつけ医主治医)のご案内

当院は198床全て開放型病床でありII型入院として利用が可能です。

公的病院で急性期治療を終えた後のリハビリ希望の患者さんやレスパイトを希望している在宅患者さんなどに是非ご利用ください。

■お問合せ先 地域医療福祉連携室あくせす  
☎(0823) 32-7576

### ★5月1日～5月31日★

※届出日数(地域包括ケア病棟、障害者病棟等を除く)

平均入院患者数	平均病床利用率	平均在院日数*	紹介外来患者数	医療相談患者数
101.5人	51.3%	16.3日	59人	71件



呉市医師会病院 地域医療福祉連携室 **あくせす**

<http://www.kure.hiroshima.med.or.jp/hp/>

電話 (0823) 32-7576 (直通) 院長 中塚 博文 MSW 森下 香織 MSW 菅原 淳子 MSW 巻幡 成実  
FAX (0823) 32-7507 室長 中間 千穂 事務 中野 浩美 事務 石坂 梨恵 事務 住吉 美澤