

あくせす news

第 212 号
2020年 2月14日
発行者
呉市医師会病院
地域医療福祉連携室
あくせす

節分の候、記録的な暖冬といわれたこの冬もそろそろ終わりのようです。2月3日、**デイケアあさひ** では丸めた新聞紙を豆に見立て、利用者さんが「鬼は外、福は内！」と元気よく鬼に投げ、豆まき行事を楽しみました。さて、先生方にはいつも **あくせす** をご利用頂き、ありがとうございます。今後も一層のご利用・ご紹介のほど、よろしく願いいたします。



人間ドック

ご案内

当院では月曜日から金曜日の午前
に人間ドック（半日コースと2日通
院コース）を行っており、オプシ
ョン検査も取り揃えています。

人間ドックをご希望の方がおられ
ましたらご紹介の程、よろしく願
いいたします。

※胃内視鏡検査への変更（追加料金
¥3,000）およびオプション検査を
ご希望の際は予約時にお申込みくだ
さい。

【申し込み・問い合わせ先】

TEL 22-2321(代) 健診係
(月～金曜日 8:30～17:15)

検査項目	コース名	A コース 半日	B コース 半日	C コース 半日	G コース 2日通院
身体測定		●	●	●	●
便潜血		●	●	●	●
尿検査		●	●	●	●
視力・聴力検査		●	●	●	●
血圧測定		●	●	●	●
血液検査		●	●	●	●
心電図検査		●	●	●	●
胸部X線撮影		●	●	●	●
胃部X線撮影 ※内視鏡に変更可（追加料金 ¥3,000）		●	●	●	●
腹部超音波検査			●	●	●
肺機能検査				●	●
眼底検査				●	●
糖負荷試験					●
外科診察（直腸診）					●
料 金（税込）		¥29,400	¥34,500	¥40,600	¥52,500

オプション検査・料金（税込）

■ 子宮がん検査（細胞診）	¥3,240	■ 腫瘍マーカーセット（採血：CEA・AFP・CA19-9）	¥3,420
■ 乳がん検査（触診+乳房撮影）	¥5,400	■ ピロリ菌検査（採血：ヘリコバクター抗体）	¥800
■ 前立腺がん検査（採血：PSA）	¥1,620	■ 腹部超音波検査	¥5,400
■ 骨塩定量検査（X線検査）	¥2,000	■ 動脈硬化検査	¥1,500
■ 甲状腺検査（採血：TSH・FT3・FT4）	¥3,670	■ 胃がんリスク検査（採血：ヘリコバクター抗体・ヘパティトス）	¥3,600

New face★



リハビリテーション科
たかはし
高橋 しずか

1月より作業療法士として勤務させていただいています。以前は呉市の回復期リハビリテーションを中心とした病院や、広島市の訪問看護リハビリテーション、児童発達支援事業所に勤務していました。まだ戸惑うことも多く、ご迷惑をおかけしていますが、リハビリ科のスタッフをはじめ他部署の方々に支えていただきながら私らしく楽しく仕事をすることができています。

少しでも早く業務に慣れ、一人一人に合ったリハビリを提供できるよう、また他部署と連携し、患者さんの退院後の生活に向けた目標を明確にして関わることができるよう努めてまいります。今後ともよろしくお願い申し上げます。

※届出日数（地域包括ケア病棟、障害者病棟等を除く）

★1月1日～ 1月31日★	平均入院患者数	平均病床利用率	平均在院日数*	紹介外来患者数	医療相談患者数
	118.5人	57.2%	16.8日	84人	110人



関係医師懇談会 報告(1月28日)

呉市医師会病院での10年 (内視鏡症例)

呉市医師会病院 内科部長 松本 善明

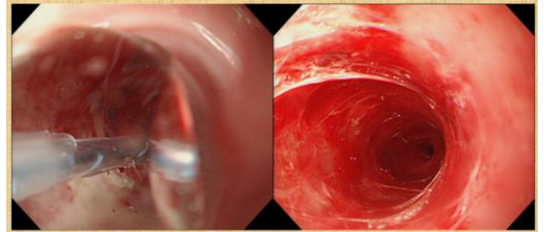
関係医師懇談会や呉市医学会で、2010年 内視鏡 NBI について、2012年 体外式エコー胃機能検査、2015年 高マグネシウム血症、2016年 内服減量(加算)について発表した。その他に症例として2010年 Plummer-Vinson 症候群や2011年、2019年 直腸 MALToma(リンパ腫)、2010年、2012年 胃軸捻転・内視鏡ガイド下胃壁固定、2015年 大腸印鑑細胞癌、2019年 大腸神経線維腫、2014年、2015年、2019年 大腸アメーバ症例、2012年、2019年 直腸異物を経験した。

大腸内視鏡挿入時、治療時、切除治療、止血治療後合併症症例の経過(クリップ等で保存的治療、手術)や胃 ESD、大腸内視鏡止血症例と合わせ提示した。

大腸アメーバは回腸末端炎として認めるエルシニア腸炎と共に内視鏡で特徴的な所見を呈する疾患で、直腸や盲腸に白苔を伴う不整な潰瘍として認められ、メトロニダゾール(フラジール®)内服治療によっていずれも内視鏡的治療が確認された。大腸アメーバは糞口感染で性感染症(STD)としての側面もあり、最近の症例は下血が主訴で他院にて内視鏡施行歴があったが、当院内視鏡検査・生検で診断され、同性愛の嗜好もあることが確認された。

Plummer-Vinson症候群

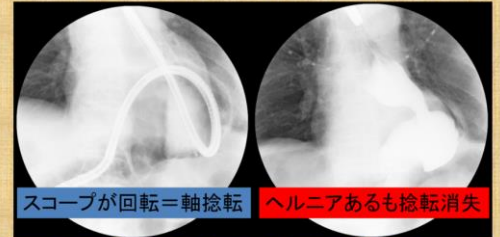
・内視鏡的Ba拡張3回目⇒食道穿孔縦隔穿通



胃軸捻転症例

胃壁固定前

胃壁固定後

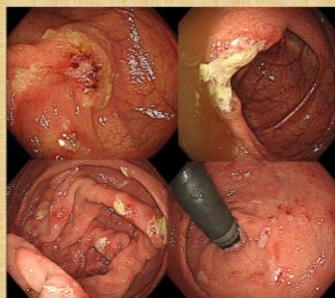


肛門異物: 2019年



大腸アメーバ症例3例

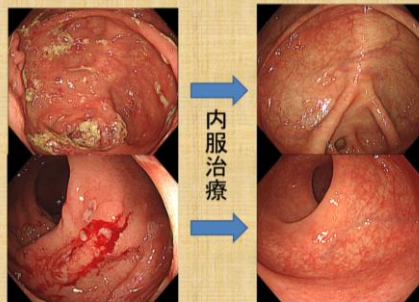
1例目
2014年



2例目
2015年

3例目
2019年

大腸アメーバ症例2019



当選

誠におめでとうございます!

昨年送付させていただいたクリスマスカードのお楽しみ抽選1等は **大矢整形外科病院** 様でした。

- 【2等】 手島医院
- 【3等】 福原内科クリニック
- 【ラッキー賞】 佐々木内科呼吸器科クリニック
- 野間クリニック
- 姫野内科医院

金子先生、大矢先生、瀬戸垣師長さん(大矢整形外科病院にて)



関係医師懇談会

ご案内

2020年3月19日(木)
19:00~

『睡眠時無呼吸症候群
の外来診療

~誰に検査をして、
どんな治療をすべきか~』

講師: 山口 覚博 先生
(広島大学病院 呼吸器内科)

場所: 呉市医師会館
4階 視聴覚教室

当日は軽食(カレー)を
準備しております。



呉市医師会病院 地域医療福祉連携室 あくせす

<http://www.kure.hiroshima.med.or.jp/hp/>

電話 (0823) 32-7576 (直通) 院長 中塚 博文 室長 中間 千穂 事務 中野 浩美 事務 石坂 梨恵
FAX (0823) 32-7507 MSW 森下 香織 MSW 萩山 直子 MSW 菅原 淳子 MSW 巻幡 成実