

# あくせす news

第 204 号  
2019年6月14日  
発行者  
呉市医師会病院  
地域医療福祉連携室  
あくせす

深緑の候、雨上がりの風に夏の匂いを感じる頃となりました。  
昨年の夏は記録的な猛暑が続きましたが、今年は比較的過ごしやすい気候になりそうとの予想です。どんな夏になるのでしょうか。  
さて、先生方にはいつも **あくせす** をご利用いただき、ありがとうございます。  
引き続き一層のご利用・ご紹介のほど、よろしくお願いいたします。



## 大腸内視鏡・大腸CT検査前のお食事について

いつも特殊外来（検査のみの外来）をご利用いただき、ありがとうございます。  
大腸内視鏡・大腸CT検査時は大腸をキレイに空にしておくことが重要となります。  
患者さんの前処置時の負担軽減や正確な診断につなげるため、特に便秘がちな患者さんにおいては、検査の2、3日前から下剤による排便コントロールと残渣が腸に残りにくい、消化の良いお食事をとっていただくよう、患者さんへのご説明のほど、お願いいたします。

- おすすめ食材……………お粥・食パン・素うどん・そうめん・豆腐・白身の魚・はんぺん・卵焼き・バナナ
- × さけていただきたい食材…海藻類・キノコ類・根菜類・種のある果物

## 2019年度 看護部総会・新人歓迎会

報告



5月22日（水）、医師会館講堂にて「2019年度 看護部総会・新人歓迎会」を行いました。  
総会では今年度の目標・各委員会紹介・会計報告に続き、新しく就任された風呂本看護部長より医師会の歴史の紹介と看護部全員にむけたファーストメッセージがありました。  
引き続き、新人歓迎会が行われました。各階に配属された新人を病棟師長が紹介し、それぞれが緊張の面持ちで自己紹介を行いました。  
その後は毎年恒例のレクレーション大会があり、今年は柔らかい輪っかを使用した「くねくね輪投げ」と「玉入れ」を楽しみました。新人チーム・各部門チームに分かれ、新人もベテランも入り混じって大きな声で応援し、笑顔あふれる楽しい会となりました。



【2019年度 看護部目標】

### チャレンジ

看護の向上のために  
マンネリからの脱皮を  
めざして変化を起こす



# 胃腹腔鏡下手術について

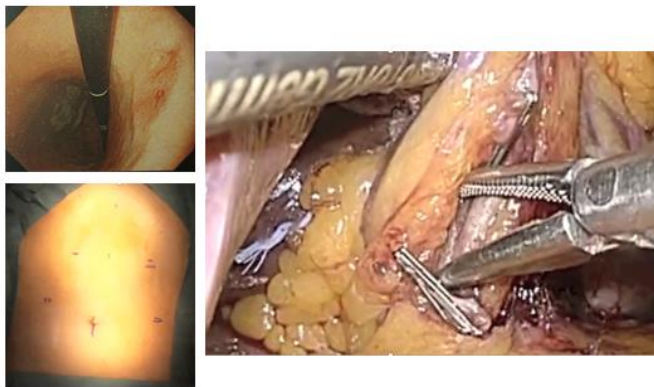
診療部長 先本 秀人



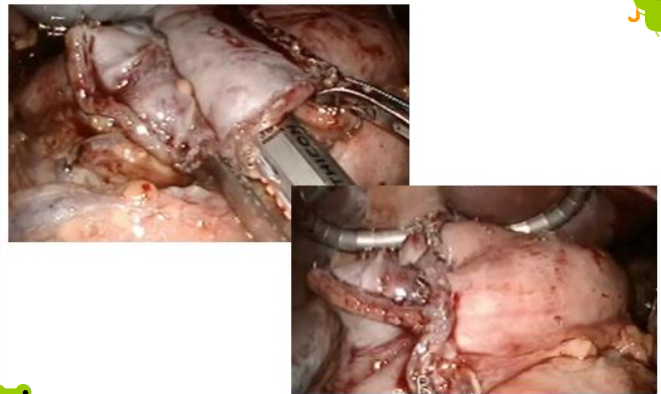
## 胃癌に対する腹腔鏡下手術

胃癌治療ガイドライン(2018年1月改訂)にて、cStage I 症例において腹腔鏡下手術は日常診療の選択肢となりうるとされている。国立がん研究センターのがん登録・統計では、胃癌死亡数はわずかに減少しているとはいえ依然、男性で年間3万人、女性でも1.5万人と報告されており早期発見が必要である。以前は、腹腔鏡下に血管処理・リンパ節郭清を行い、切除・吻合操作は小開腹下で行う腹腔鏡補助下の幽門側胃手切除術を行っていたが、最近では切除・吻合操作もすべて腹腔鏡下で機械的に行うデルタ吻合を行っている。

胃癌に対する腹腔鏡下手術



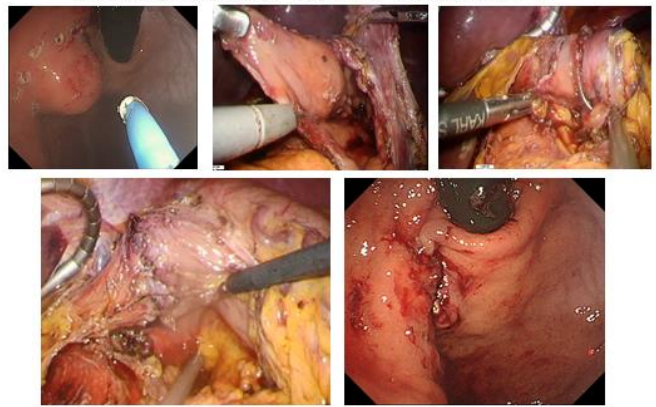
胃癌に対する腹腔鏡下手術(デルタ吻合)



## 胃粘膜下腫瘍に対する腹腔鏡下手術

胃粘膜下腫瘍の手術適応は、GIST治療ガイドライン(2014年4月改訂)で径2cm以上は相対的手術適応とされ、増大傾向などの所見があれば手術適応となるが、一般的には5cm以下であれば腹腔鏡下手術の適応となる。ただ、噴門や幽門に近い腫瘍や管内発育型の腫瘍は、術後の狭窄などのリスクを回避するため、腹腔鏡・内視鏡合同手術(LECS)を行うようになってきている。

胃粘膜下腫瘍に対する腹腔鏡・内視鏡合同手術



## まとめ

呉市医師会病院においても、胃癌および胃粘膜下腫瘍に対して腹腔鏡下手術を含めた外科治療が可能です。御紹介のほどよろしくお願い致します。

先本先生の外来は  
毎週月曜日・水曜日の午前中です♪  
《予約受付先》あくせす ☎ 32-7576

呉市医師会病院では、ご利用いただいている先生方との連携を深めるため、2ヶ月毎に関係医師懇談会を開催しています。次回は7月30日(火)、柘植 雅貴先生(肝臓/非常勤)の講演を予定しています。多くの先生方のご参加をお待ちしています。

### ★5月1日～5月31日★

※届出日数(地域包括ケア病棟、障害者病棟等を除く)

平均入院患者数	平均病床利用率	平均在院日数※	紹介外来患者数	医療相談患者数
116.2人	56.1%	18.4日	75人	108人

呉市医師会病院 地域医療福祉連携室 あくせす

<http://www.kure.hiroshima.med.or.jp/hp/>

電話 (0823) 32-7576 (直通) 院長 中塚 博文 室長 中間 千穂 事務 中野 浩美 事務 石坂 梨恵  
FAX (0823) 32-7507 MSW 森下 香織 MSW 萩山 直子 MSW 菅原 淳子 MSW 巻幡 成実