

あくせす news

第 196 号
 2018年10月15日
 発行者
 呉市医師会病院
 地域医療福祉連携室
 あくせす



秋気肌にしみる季節になりましたが、広島ではカーブが27年ぶりの**地元リーグ優勝**を果たし、「今年こそ日本一！」と熱く燃えている今日この頃です。さて、先生方にはいつも **あくせす** をご利用いただき、ありがとうございます。入院・外来・検査外来とも電話またはFAXで受け付けております。引き続き一層のご利用・ご紹介のほど、よろしくお願いいたします。

関係医師懇談会



【日時】11月15日(木)19時00分
 【場所】呉市医師会館 5階講堂
 【お申込み】ご案内文書を改めて送付します
 【お問い合わせ】呉市医師会事務局総務3課
 ☎ 22-2326



毎年恒例となりました「地酒試飲コーナー」では、中塚院長厳選の日本酒もご準備しております♪

日ごろからご支援・ご協力いただいております会員・登録医の先生方と当院職員が親睦を深め、より円滑な地域連携に繋げるために、今年も「**会員と職員の集い**」を開催いたします。

当日はアットホームな雰囲気でご相談を楽しんでいただけるよう、職員手作りの温かい食事やアルコール類もご準備しております。多くの先生方のご参加を心よりお待ちしております。

2018年4月より、呉市医師会病院で非常勤内科医として勤務しております高橋広と申します。

東邦大学医学部を卒業後、広島大学病院で臨床研修を行い、吉島病院や呉共済病院忠海分院で研鑽を積んだのち、現在は広島大学病院呼吸器内科及び広島大学大学院分子内科学の大学院生として、診療並びに研究に携わっております。

研修医時代には地域医療の一環として、ここ呉市医師会病院で研修させていただいたこともあり、縁を感じながら診療をしております。皆様のお役に立てるよう努力してまいりますので、御指導並びに御鞭撻のほど何卒よろしくお願いいたします。

外来医師紹介

- ★名前：高橋 広 (たかはし ひろし)
- ★専門分野：呼吸器内科
- ★資格取得：日本内科学会内科認定医
- ★趣味：サッカー



外来診察日は **毎週金曜日** です

呼吸器疾患の患者さんが
 いらっしゃいましたら
 是非ご紹介ください。



ZOOM UP テイクアあさひ 敬老会



写真立てのプレゼント

9月14日(金)、呉市医師会総合介護センター内のテイクアあさひにて『敬老会』が開催されました。院内保育所ひだまりの子どもたちによる「とんぼのめがね」や「月」の合唱と、写真立ての可愛いプレゼントがありました。そのお礼にと利用者さんの一人がハーモニカで「春の小川」を演奏され、自然に他の利用者さんや職員の歌声が会場内に響き渡りました。はじめは緊張していた子どもたちもその和やかな雰囲気にも包まれ、さらに笑顔の輪が広がり、みんなで楽しい時間を過ごすことができました。

「ストーマリハビリテーションの進歩は オストメイトのQOLを改善する」

国家公務員共済組合連合会 吉島病院 外科部長 小島 康知 先生



9月25日(火)



大腸癌罹患患者数は増加傾向にあり、2017年がん種別罹患患者数では第一位となっている。実際にストーマを保有される患者数を確定することは難しいが、大腸癌患者の罹患年齢も高齢化しており、ストーマ保有患者数も増加していると考えられている。

本邦におけるストーマリハビリテーションは1974年進藤勝久先生によって著された、「ストーマリハビリテーション」という冊子にはじまる。その後1984年にはストーマリハビリテーション研究会が発足し、1988年には日本ストーマ・排泄リハビリテーション学会に衣替えし現在に至っている。日本でもストーマリハビリテーションがET・WOCNを中心に広まり、50年足らずの間に進歩・発展を遂げてきた。

この分野での外科医の第一の役割は、オストメイトが管理しやすいストーマ(表.1)を造設することにつくる。そのためにストーマサイトマーキング、ストーマ造設経路(表.2、図.1)、ストーマ造設方法などの現在でのコンセンサスを提示させていただいた。このようなストーマリハビリテーションの進歩がオストメイトのQOLを改善していると信じ、我々外科医は工夫・反省を繰り返して精進している。

まだまだ発展・進歩している分野であり、呉市医師会病院が主催する2020年の第34回中国四国ストーマリハビリテーション研究会の成功を祈念しております。

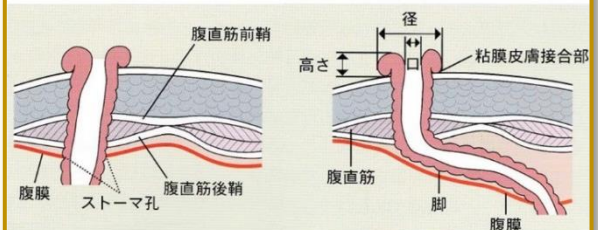
(表.1)

管理しやすいストーマとは

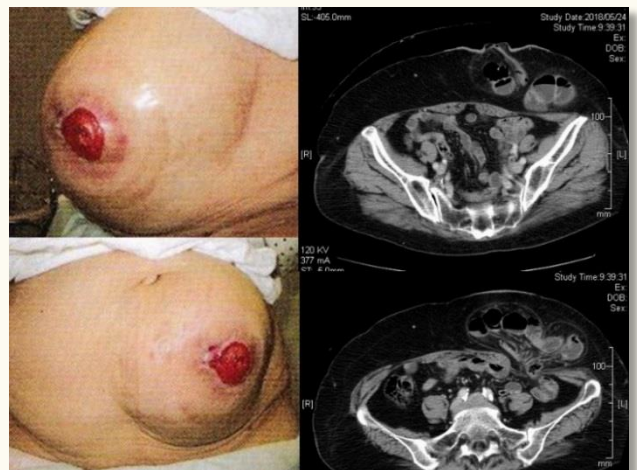
- 1.排泄物が直接ストーマ袋におちるような一定の高さ
結腸ストーマで1cm 回腸ストーマで2cm
- 2.正円ないし楕円形の形状で排泄口が中央に存在
- 3.ストーマ周囲皮膚に凹みやしわがない

(表.2)

腹腔内経路 腹膜外経路



(図.1) 腹腔内経路によるストーマ傍ヘルニア



ストーマリハビリテーションとは…

ストーマと合併症の障害を克服して、自立するだけでなく、ストーマ保有者の心身および社会生活の機能を回復させること。また、それを促進する技術と方法。

(日本ストーマ・排泄リハビリテーション学会)



★9月1日～9月30日★

※届出日数(地域包括ケア病棟、障害者病棟等を除く)

平均入院患者数	平均病床利用率	平均在院日数※	紹介外来患者数	医療相談患者数
107.0人	51.7%	19.0日	47人	100人



呉市医師会病院 地域医療福祉連携室 あくせす

<http://www.kure.hiroshima.med.or.jp/hp/>

電話 (0823) 32-7576 (直通) 院長 中塚 博文 MSW 森下 香織 MSW 菅原 淳子 MSW 萩山 直子
FAX (0823) 32-7507 室長 中間 千穂 事務 中野 浩美 事務 石坂 梨恵